

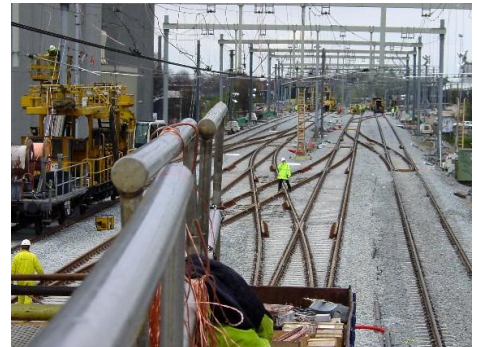
PROJECTSOURCING EN INGÉNIERIE SOUS-TRAITANCE EN INGÉNIERIE

Qu'est-ce le projectsourcing ?

C'est la fusion des termes anglais « project » et « outsourcing ».

Le BESOIN en EXPERTISE TECHNIQUE au sein d'une entreprise est VARIABLE. Il dépend du type de projet, du stade auquel il se trouve, de la conjoncture économique, et des choix de gestion de l'entreprise.

Quand une entreprise fait appel à une expertise extérieure pour combler ce besoin, nous parlons de « projectsourcing »



Pourquoi le projectsourcing?

La flexibilité et le contrôle des coûts sont souvent les raisons pour lesquelles une partie d'un projet est confiée aux collaborateurs spécialisés de sociétés de sous-traitance telles que Lerner Engineering.

Ceci vous permet d'éviter des frais de publicité pour les recherches de candidats, ainsi que la lecture et la sélection de curriculum vitae et les interviews.

En résumé : une économie d'énergie et de travail.

CONCENTREZ VOUS SUR VOTRE CORE BUSINESS

Autres avantages du projectsourcing :

L'apport de talents externes stimule vos équipes d'ingénierie et leur permet de bénéficier de regards nouveaux sur les projets.

Vos FRAIS GENERAUX DIMINUENT car chaque coût est attribué à un projet spécifique et seules les heures prestées sont facturées.

Qu'est-ce Lerner Engineering ?

Lerner Engineering est une jeune PME spécialisée dans la sous-traitance de profils d'ingénierie.

Son fondateur, Jo Lerner a plus de 15 ans d'expérience dans ce domaine.

Jo Lerner est Ingénieur Industriel en Electronique, diplômé en 1982 de la Haute Ecole Erasmus de Bruxelles. En 1983 il obtint également le diplôme de Gestion Industrielle à l'Université Catholique de Leuven.

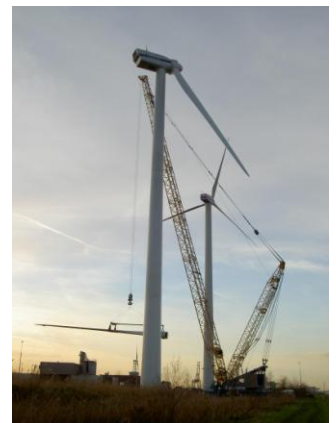
Le fil rouge à travers notre service : une vision à long terme !

Ceci implique un travail en partenariat avec nos clients, et induit une connaissance mutuelle. Cela vous fait gagner un temps précieux et vous épargne l'énergie dont vous auriez eu besoin pour décrire en détail le profil recherché.

Cette collaboration à long terme nous aide à mieux nous adapter aux demandes de nos clients.

Cela implique aussi une communication ouverte avec nos clients et nos collaborateurs et une écoute permanente.

UN PARTENARIAT À LONG TERME POUR PLUS D'EFFICACITÉ



Dans quels secteurs Lerner Engineering est-elle active ?

Nos clients sont d'importants bureaux d'études, des multinationales spécialisées dans les secteurs de la pétrochimie, la chimie, la pharmaceutique, ainsi que des installateurs à la recherche d'un savoir faire particulier.

LES GRANDES ENTREPRISES : UN SECTEUR QUE NOUS CONNAISSONS BIEN



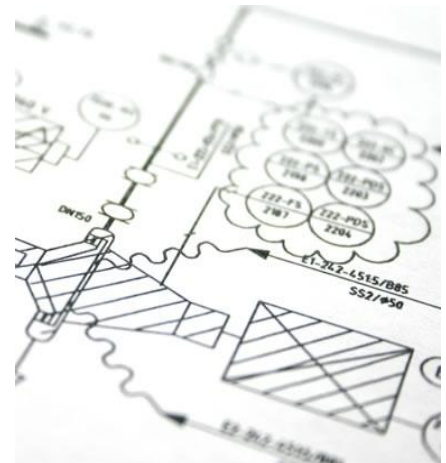
Quels candidats peuvent être recherchés par Lerner Engineering ?

Tous nos candidats ont une formation ou une expérience technique (ingénieurs, gradués, techniciens, ...).

Ils sont spécialisés dans des disciplines telles que l'électricité, la construction, la tuyauterie, la climatisation, l'automatisation, l'instrumentation, la mécanique, la technique de processus, ou la sécurité. La plupart du temps, les candidats ont un degré de spécialisation élevé.

Fonctions de chantier :
Surveillant de chantier, gestionnaire de chantier, coordinateur de chantier, ingénieur de projet, gestionnaire de projet, ...

Fonctions de bureau d'étude :
Dessinateur, projeteur, ingénieur, ...



Quels sont les différentes formules ?

- La SOUS-TRAITANCE (projectsourcing) : les prestations sont facturées sur base d'un tarif agréé. Un spécialiste est à votre disposition pour la durée du projet.
- La formule TRY AND HIRE vous permet d'embaucher le candidat après une période de 12 mois par exemple. Ainsi vous pourrez observer le candidat dans un environnement professionnel avant de l'embaucher.
- La formule du RECRUTEMENT vous permet d'embaucher immédiatement le candidat. Dans ce cas, un montant pour la sélection vous est facturé.

Vous payez donc uniquement les services prestées, les heures effectuées.

NO CURE NO PAY

Qu'est-ce qui différencie Lerner Engineering des autres sociétés de sous-traitance ?

UN INGÉNIEUR CHERCHE UN INGÉNIEUR

Si vous confiez la recherche d'un profil technique à un partenaire qui est ingénieur, vous pouvez être sûr que les aspects techniques seront mieux cernés. En effet, chacune des parties parle le même langage.

TROUVER LE BON CANDIDAT, C'EST DU SUR MESURE

Lerner Engineering est une PME. Grâce à cela, l'accent est mis sur la QUALITÉ, plutôt que sur la quantité. Cela diffère des grandes sociétés de project sourcing qui ont des frais généraux élevés et doivent réaliser un grand volume pour être bénéficiaires.

LONGUE EXPERTISE EN PROJECTSOURCING

Lerner Engineering vous offre une des plus grandes expertises en project sourcing sur le marché belge, ainsi que l'accès à un large réseau de candidats.

LA TECHNIQUE, CE N'EST PAS TOUT !

Le but, c'est de trouver le bon candidat ou la bonne candidate pour le poste dans votre société.

Mais pour atteindre ce but, nous devons prendre en compte tous les éléments : formation, expérience, connaissance de langues, etc. En plus de ces éléments, l'attitude, le caractère et la motivation du candidat sont cruciaux.

Il faut que le déclic se fasse entre le candidat et la culture d'entreprise du lieu de travail.

L'APPROCHE HUMAINE

Chaque personne est importante chez Lerner Engineering. Même si nous ne voyons pas tous les jours les collaborateurs qui sont actifs chez nos clients, nous faisons tout notre possible pour qu'ils se sentent uniques.



FORMATIONS ET CARRIÈRE

Nous encourageons nos collaborateurs à suivre des formations pour approfondir ou actualiser leurs connaissances professionnelles.

Chaque collaborateur veut atteindre un certain but dans sa carrière. Nous stimulons nos collaborateurs à évoluer au sein de leur domaine d'expertise, chacun à son rythme.

Les valeurs de Lerner Engineering :

Nous travaillons de manière professionnelle et éthique avec tous nos collaborateurs et clients.

Nous respectons l'individu; l'être humain a une importance primordiale.

Nous respectons l'environnement, la nature et notre planète Terre.

Nous contribuons au développement durable et nous acceptons notre responsabilité sociale.

Nous communiquons d'une manière ouverte. Parole donnée, parole due.

Nous écoutons de manière attentive, nous donnons et acceptons la critique constructive.

Nous privilégions une approche pragmatique.