

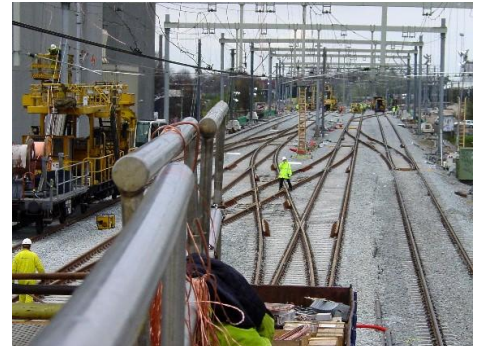
PROJECTSOURCING IN ENGINEERING voor **BEDRIJVEN**

Wat is projectsourcing?

Het is een samentrekking van de woorden "project" en "outsourcing".

De **BEHOEFTE** aan **TECHNISCHE EXPERTISE** binnen een bedrijf is **VARIABEL** in functie van de aard en het stadium van een project, van de economische conjunctuur en van interne management beslissingen.

Als een bedrijf beroep doet op externe expertise om aan die behoefte tegemoet te komen, dan spreekt met over projectsourcing.



Waarom projectsourcing?

Omwille van flexibiliteit en kostenbeheersing, wordt een deel van een project vaak toevertrouwd aan gespecialiseerde medewerkers van een extern projectsourcing bedrijf zoals Lerner Engineering.

Dit laat U toe om de core business van uw bedrijf niet uit het oog te verliezen, advertentiekosten voor vacatures te vermijden, alsook talloze mails van en interviews met potentiële kandidaten. Kortom: u vermijdt een pak werk.

CONCENTREER U OP UW CORE BUSINESS

Andere voordelen van projectsourcing:

U haalt **NIEUW TALENT** in huis dat mogelijks door uw eigen engineering team geapprecieerd zullen worden, dat uw eigen teams zal helpen om de zaken anders te bekijken.

U heeft **MINDER OVERHEAD**, want kosten worden aan een specifiek project toegewezen en enkel de gepresteerde uren worden gefactureerd.

Wat is Lerner Engineering?

Lerner Engineering is een jonge KMO gespecialiseerd in projectsourcing voor engineering profielen. Het bedrijf is gegroeid vanuit de ruime marktkennis van zijn oprichter Jo Lerner, die al meer dan 15 jaar in deze business actief is.

Jo Lerner is Industriële Ingenieur Elektronica, afgestudeerd in 1982 aan de Erasmus Hogeschool te Brussel. In 1983 behaalde hij het diploma licentiaat Industriële Beleid aan de Katholieke Universiteit te Leuven.

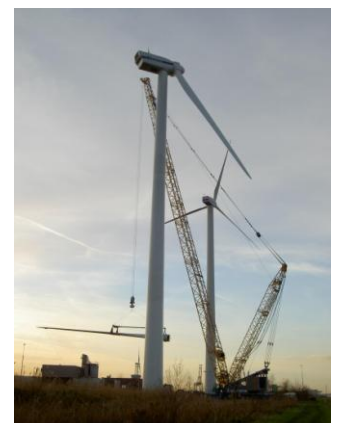
Wat is de rode draad doorheen onze service?

De rode draad doorheen al ons doen en laten is de **LANGE TERMIJN** visie.

Dit impliceert dat we werken aan **PARTNERSHIPS** met klanten, eerder dan te streven naar een "one shot".

Dit impliceert dat we de klant beter leren kennen na verloop van tijd, en hierdoor kostbare tijd en energie sparen die nodig is om een technisch profiel te omschrijven in al zijn details. We evolueren als het ware mee met onze klanten.

Dit impliceert ook dat communicatie met klanten en medewerkers op een open manier verloopt, dat er geluisterd wordt.



ALLEEN VOORDELEN MET LANGE TERMIJN PARTNERSHIP

In welke sectoren is Lerner Engineering actief?

Onze klanten zijn grote studiebureaus, multinationale petrochemische, chemische en farmaceutische plants, alsook technische installatiebedrijven die op zoek zijn naar specifieke know-how.

GROTE BEDRIJVEN, DAAR VOELEN WE ONS THUIS



Welk soort profielen zoekt Lerner Engineering voor mij?

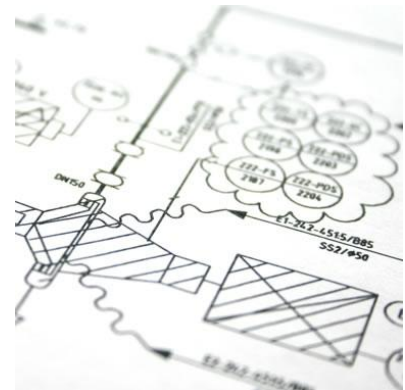
Kandidaten zijn technisch opgeleid (ingenieurs, graduatens, ...), en/of hebben een belangrijke technische ervaring in disciplines zoals elektriciteit, bouw, piping, HVAC, automatisatie, instrumentatie, procestechiek, veiligheid of mechanica. Meestal hebben ze een hoge specialisatiegraad.

Functies voor de werf:

werftoezichter, werfleider, werf coördinator, project ingenieur, project manager, ...

Functies voor het studiebureau:

tekenaar, ontwerper, ingenieur, ...



Via welke formules kan ik samenwerken?

- Met projectsourcing wordt meestal een vorm van DETACHERING bedoeld. Prestaties worden hierbij aangerekend tegen een afgesproken tarief. Een specialist wordt ingezet voor de duur van een bepaald project.
- Klanten die echter op zoek zijn naar vaste medewerkers, kunnen via de formule TRY AND HIRE gedurende een bepaalde periode (bijvoorbeeld 12 maanden) kennis maken met de kandidaat in de werkomgeving alvorens over te gaan tot aanwerving.
- Wordt deze kennismakingsperiode herleid tot nul, dan lijkt de formule meer op RECRUTERING en SELECTIE.

In het algemeen betaalt u enkel voor diensten die effectief geleverd zijn, uren die gepresteerd werden.

NO CURE NO PAY

Wat differentiëert Lerner Engineering van de andere spelers op de projectsourcing markt?

LAAT EEN INGENIEUR EEN INGENIEUR ZOEKEN

Door de zoektocht naar een geschikte kandidaat te laten uitvoeren door een ingenieur, kunt u er van uitgaan dat technische aspecten van het profiel beter aan bod komen. Beide personen spreken immers dezelfde taal.

DE GESCHIKTE KANDIDAAT VINDEN IS MAATWERK

Lerner Engineering is een klein bedrijf. Het ACCENT kan hierdoor OP de KWALITEIT gelegd worden, en niet op de kwantiteit, zoals maar al te vaak gebeurt. Grote projectsourcing bedrijven met veel overhead kosten moeten immers een bepaald volume halen om uit hun kosten te komen.

LANGE PROJECTSOURCING EXPERTISE

Lerner Engineering biedt u één van de langste expertises op het vlak van engineering projectsourcing op de Belgische markt, alsook een groot netwerk van kandidaten.

TECHNIEK IS NIET ALLES!

De juiste man/vrouw op de juiste plaats, dat is het doel.

Maar om dit te bereiken, mogen we niet alleen rekening houden met elementen zoals opleiding, ervaring, talenkennis, ... Minstens even belangrijk zijn de INGESTELDHEID en het KARAKTER van de kandidaat, ook wel de "DRIVE" genoemd.

Kortom, het moet ook klikken met de BEDRIJFSCULTUUR van uw onderneming.

DE MENSELIJKE AANPAK

Bij Lerner Engineering is elke mens belangrijk. Ook al zien we de medewerkers die bij klanten of op werven actief zijn niet elke dag, wij gaan geen moeite en tijd uit de weg om hen het gevoel te geven dat ze uniek zijn.



OPLEIDINGEN EN LOOPBAAN

Medewerkers die hun kennis en vaardigheid wensen te actualiseren of verbeteren, worden hierin volop gesteund door Lerner Engineering.

Elke medewerker heeft ook een bepaald doel voor ogen met zijn carrière. Wij ondersteunen en stimuleren onze medewerkers om te evolueren binnen hun vakgebied, op hun eigen ritme.

Enkele Waarden van Lerner Engineering:

Wij gaan op een professionele en eerlijke manier om met medewerkers en klanten.
Wij respecteren het individu; de mens staat op de eerste plaats.
Wij respecteren het milieu, de natuur en onze planeet aarde.
Wij dragen bij tot het duurzaam ondernemen en aanvaarden onze sociale verantwoordelijkheid.
Wij communiceren op een open manier. Een woord is een woord.
Wij luisteren aandachtig, geven en aanvaarden constructieve feedback.
Wij tonen een hands-on aanpak.